



Unsere Produkte sind mit Shore A plastifiziertem spurlosem PVC gepresst, aber anhand des Bedürfnis können sie mit anderen Kunststoffen gepresst.

Kennzeichen	Untersuchungs- methode	ME	Wert
Dichte	ISO.1183	GR/cm3	1,30
15s Härte	ISO 868	Shore A	90
Belastung des Abbruchs	ISO 527	N/mm2	14
Verlängerung des Abbruchs	ISO 527	%	280

Der Stoff folgt den ROHS N. 2002/95/CE und REACH N.1907/2006/CE Verordnungen.

Wir finden uns hier...

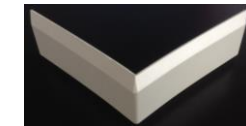
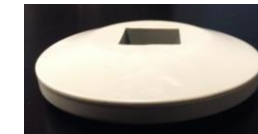


FUTURA

Freut sich, Ihnen seine neue Linie eigener Produktion von

PUFFER

vorzustellen



Unsere Puffer sind einfach **anpassungsfähig**, weil sie **Standardgröße** folgen; sie sind genug weich, um **die Installation zu erleichtern**, dank ihrer Fähigkeit dazu, eine besondere Form anzunehmen.

Gibt es besondere Bedürfnisse einer **Personalisierung**? Möcht man die Farbe wechseln, um sich zu unterscheiden? Wenn Sie **uns kontaktieren**, ist es möglich, die beste Lösung für jede Notwendigkeit zusammenzufinden.

FUTURA

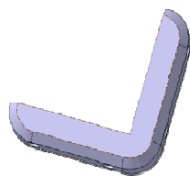
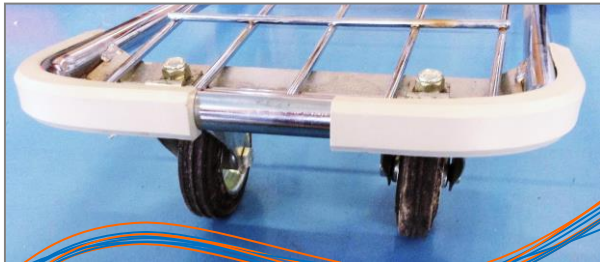
Futura srl
 Via Foresto 63
 Susegana (TV)
 Tel. 0438-453351
 Fax 0438-453351
 E-mail ufficio@futura2013.it
 Web www.futura2013.it



Futura erzeugt flexible Puffer für jedes Bedürfnis.

ANWENDUNGSBEREICH

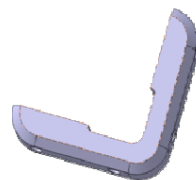
- GESUNDHEITSEINRICHTUNGEN WIE ZUM BEISPIEL KRANKENHAUSBETTEN UND SERVIERWAGEN UND ROLLSTÜHLE
- SPORT- UND FREIZEIT- ROLLSTÜHLE
- INDUSTRIE-WAGEN
- WERKBÄNKE UND ARBEITSTISCHE
- KANTINEEINRICHTUNGEN UND SERVIERWAGEN
- UND VIELES MEHR ...



ECKPUFFER - COD. APL

Größe: 90x90x20 mm

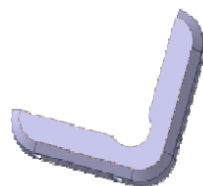
4 Löcher wo die angezogene Schrauben mit mitgegebenen Verschlüssen gedeckt sind



ECKPUFFER - COD. APS

Größe: 90x90x20 mm

4 Löcher wo die angezogene Schrauben mit mitgegebenen Verschlüssen gedeckt sind



ECKPUFFER - COD. APR

Größe: 90x90x20 mm

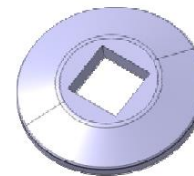
4 Löcher wo die angezogene Schrauben mit mitgegebenen Verschlüssen gedeckt sind



ECKPUFFER- COD. APF

Größe: 80x80x5 mm

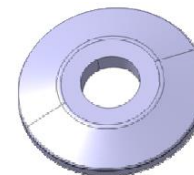
Befestigt mit dem mitgegebenen langlebigen 3M Klebstoff (ein besonders hafter Klebestreifen)



RUNDPUFFER MIT VIERECKIGEM LOCH - COD. PRQ

Außerer diameter: 95 mm

Fassungen inneres diameter: 25x25, 30x30, 35x35 mm



RUNDPUFFER MIT KREISLOCH - COD. PRD

Außerer diameter: 95 mm

Fassungen inneres diameter: 15, 18, 22, 25, 28, 30, 32, 35 mm



ROHRPUFFER - COD. PRM

Länge: 280 mm

Das Puffer umarmt das Rohr und wird mit Nieten oder Schrauben befestigt



FUTURA

Für weitere Informationen kontaktieren Sie uns per Fax oder per Telefon an die 0039 0438453351 oder per E-mail an die Adresse: ufficio@futura2013.it